



PARTH DARGANFOD PŴER

ADNODDAU YCHWANEGOL

Cwestiynau Cyffredin Dyn Peilon

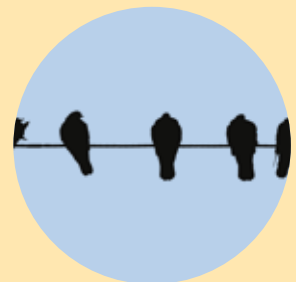


Rydw i wedi gweld coed yn tyfu i mewn i linellau pŵer uwchben ond pam nad wyf yn cael sioc pan fyddaf yn cyffwrdd â'r goeden?

Mae dargludedd coeden yn dibynnu ar faint o leithder sydd yn y coed. Yn ystod cyfnod o'r flwyddyn pan fo llawer o sudd yn y goeden, gall rhai amgylchiadau atmosfferig neu unrhyw nifer o amgylchiadau arall achosi coeden wlyb i fod yn ddargludydd. Peidiwch â chymryd yn ganiataol nad oes un o'r amgylchiadau hyn yn bresennol - cadwch draw oddi wrth goed sy'n tyfu i mewn i linellau pŵer. Ffoniwch 105 er mwyn gwneud adroddiad.

Pam y gall adar eistedd ar linellau pŵer a pheidio â chael eu lladd?

Mae trydan bob amser yn awyddus i ddod o hyd i ffordd i gyrraedd y ddaear, ac oherwydd nad yw adar yn cyffwrdd â'r ddaear neu unrhyw beth sydd mewn cysylltiad â'r ddaear, ni fydd y trydan yn llifo trwyddynt hwy. Fodd bynnag, pe baent yn cyffwrdd â dau (neu fwy) o'r gwifrau ar yr un pryd â'u hadenydd, eu cynffon neu eu traed, yna byddent yn cael eu trydanu gan eu bod wedi gwneud cylched cyflawn.



Os wyf mewn car sydd mewn cysylltiad â llinell pŵer neu cebl byw, pam nad wyf yn dioddef sioc drydanol?

Oherwydd rydych chi yn union fel yr aderyn yn eistedd ar y wifren, felly mae'n rhaid i chi bob amser aros yn y car a PEIDIWCH â cheisio mynd allan. Os oes tân neu argyfwng arall sydd yn golygu ei fod hi'n anniogel i aros yn y car, dylech neidio'n glir, a glanio ar y ddwy droed a hopian i ffwrdd. Gwnewch yn siwr eich bod byth yn cyffwrdd â'r car a'r ddaear ar yr un pryd oherwydd byddwch chi'n creu cylched cyflawn.

Pe bai rhywun yn cael sioc drydanol, gallech chi eu achub gan ddefnyddio brigyn!

NA, peidiwch byth â gwneud hyn. Gall y brigyn fod yn fudr neu'n wlyb, neu'n cynnwys resin o'i sudd. Byddai hyn yn gwneud y ffon yn ddargludydd trydan da. Cadwch draw a ffoniwch 999 ar unwaith. Cofiwch fod trydan yn teithio ar gyflymder goleuni, ac nid ydym ni'n gyflym - dim hyd yn oed Usain Bolt!



Sut mae rhai pobl yn medru cael eu taro gan fellt ond dydyn nhw ddim yn marw?

Oherwydd dim y foltedd sydd yn eich lladd, ond y cerrynt trydanol neu'r llif di-dor o drydan.





PARTH DARGANFOD PŴER

ADNODDAU YCHWANEGOL

Cwestiynau Cyffredin Dyn Peilon



Pam fod trydan am cyrraedd y ddaear?

Mae trydan yn dymuno symud o ardal foltedd uwch i ardal foltedd is os rhoddir llwybr i deithio iddo. Y ddaear yw'r ardal gyda'r foltedd isaf, a phan fydd trydan yn mynd i mewn i'r ddaear, mae'r ddaear yn amsugno ei egni.

Os yw peilonau a thyrau'n cael eu greu o fetel, ac mae metal yn ddargludydd, pam nad yw'r trydan yn teithio o'r cebl i'r peilon neu'r tŵr?

Oherwydd fod ynysyddion yn cael eu defnyddio. Gellir creu rhain allan o borslen neu wydr i gefnogi'r ceblau uwchben a'u cadw i ffwrdd o'r adeiladwaith metal. Nid yw ynysyddion yn dargludo trydan.



Pam nad yw trydan foltedd uchel yn neidio oddi wrth drawsnewidydd yr isbwerdy i ffens metal yr isbwerdy?

Cyflawnir llawer o gyfrifiadau i sicrhau bod y ffensiau mewn pellter diogel o'r trydan byw y tu mewn. Ond peidiwch byth â procio brigau neu unrhyw beth arall trwy ffens isbwerdy. Mae'n bosib i gael niwed heb cyffwrdd ag unrhyw beth tu fewn oherwydd gall trydan foltedd uchel neidio bylchau.

Beth ddylaf wneud os byddaf yn colli pêl neu degan o fewn isbwerdy?

Peidiwch byth ag anwybyddu'r arwyddion perygl. Peidiwch byth â cheisio ei gael allan eich hun. Gofynnwch i oedolyn i ffonio 105 a byddwn yn mynd i'w hôl.



Beth yw'r gwahaniaeth rhwng amp a folt?

Amp yw'r mesur o faint o drydan (a elwir yn cerrynt) mewn cylched, tra bod foltedd yn fesur o'r grym y tu ôl i'r mudiant trydan yna. Dychmygwch gylched fel pibell ardd. Y cerrynt (wedi'i fesur mewn ampau) fyddai'r swm o ddŵr o fewn y pibell, a'r foltedd fyddai'r pwysau sy'n ei wthio (y pŵer).

