



? Sut i ddefnyddio'r daflen waith hon

- Cyn y wers, dewiswch rai caneuon syml i'r plant i wrando arnynt (mae caneuon pop neu caneuon sioe gerdd yn ddelfrydol gan eu bod yn cynnwys ailadrodd a chytganau. Gwnewch yn siwr fod y geiriau'n addas i blant).
- Gofynnwch iddynt wrando i'r cerddoriaeth a nodi'r ymadroddion allweddol. Gofynnwch pam eu fod wedi'u dewis. A ydyn nhw'n dweud stori, yn cyfathrebu neges neu agwedd? Cyflwynwch y term 'geiriau'. Chwaraewch caneuon pop eraill a chanolbwyntiwch ar sut mae'r alaw yn adlewyrchu'r geiriau. A all y plant nodi 'cipeiriau' sy'n cael i'w ailadrodd yn aml? Ystyriwch sut mae'r alaw yn adlewyrchu'r geiriau. Er enghraifft: dilyniant byr o nodiadau sy'n hawdd i'w cofio, patrwm rhagweladwy yn y traw. Canolbwyntiwch ar bwrpas y geiriau: i holi, i gyfarwyddo, i orchymyn, i adrodd. Helpwch y plant i adnabod sut mae'r alaw yn effeithio ar sut caiff y geiriau i'w chanu: er enghraifft, efallai y bydd yn dechrau'n gryf ac yn mynd yn wannach neu efallai fydd yn cynnal cryfder 'cadarn'.



- Gall y plant ddefnyddio eu nodiadau neu cyfarwyddiadau ysgrifenedig ar ddiogelwch trydanol ar gyfer ysbrydoliaeth, gan osod y geiriau at rhythm cytgan. Gallent arbrofi i ddod o hyd i'r un sydd fwyaf addas i bwrpas eu cân - sef i gyfarwyddo. Anogwch nhw i newid neu ailadrodd geiriau ond i sicrhau fod y neges o ddiogelwch yn glir ac i sicrhau fydd y gân yn tynnu sylw eu cynulleidfa a chyfathrebu neges syml.
- Gallent ganu eu caneuon i grŵp arall a allai helpu i'w gwerthuso, gan roi sylwadau ar ba mor llwyddiannus maent wedi bod yn cyfateb geiriau â rhythm ac ar yr effaith y maent yn ei greu.

⚡ Ffeithiau Trydan Allweddol

- Dylid amddiffyn plant rhag perygl o drydan ond dylent hefyd ddatblygu cyfrifoldeb am eu diogelwch eu hunain. Gallai'r caneuon eu hatgoffa am ddŵr a thrydan. Er enghraifft: rhaid sychu'n drylwyr ar ôl cael bath neu gawod cyn defnyddio cyfarpar trydanol, neu gadw diodydd i ffwrdd o deledu, chwaraewyr DVD, cyfrifiaduron a chonsolau gemau.



Estyniad i'r ymarfer: Darganfyddwch fersiwn offerynnol o'r cân a ddewiswyd i chwarae yn y cefndir wrth iddynt berfformio er mwyn eu helpu i gadw at y rhythm a'r curiad.

Gwybodaeth ychwanegol y Cwricwlwm Cenedlaethol

CERDDORIAETH

Creu a datblygu syniadau cerddorol:

2b) cyfansoddi ar y pryd, datblygu deunydd rhythmig a melodig wrth berfformio

ABCH A DINASYDDIAETH

Datblygu ffordd o fyw sydd yn fwy iachus a diogel:

3e) i gydnabod y gwahanol risgiau mewn gwahanol sefyllfaoedd ac yna penderfynu sut i ymddwyn yn gyfrifol.

SAESNEG

Gweithgareddau drama:

11a) dyfeisio ar y pryd a gweithio mewn rôl

Adnoddau Cysylltiedig

www.youtube.com/watch?v=41O-ydI_TQ8



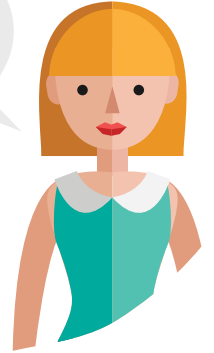



Caneuon Diogelwch

Trowch gân enwog i mewn i gân am ddiogelwch trydanol.

1. Gwrandewch ar gân ac yna canwch y gân.
2. Ysgrifennwch deitl y gân yma: _____
3. Ysgrifennwch y cytgan isod:

Peidiwch â chyffwrdd gyda socedi Na! Na! Na! Dywedais peidiwch â chyffwrdd gyda socedi - O, na! Na! Na!



4. Ysgrifennwch rai geiriau am ddiogelwch gyda thrydan yn y cwmwl hwn. Nid oes rhaid i'r geiriau greu brawddegau.


5. Ceisiwch ganu rhai o'r geiriau wnaethoch chi ysgrifennu i lawr at dôn cytgan y gân yr oeddech yn gwranddo arno o'r blaen. Gallwch ychwanegu geiriau neu seiniau ychwanegol neu ailadrodd rhai o'r geiriau.
6. Ar ddarn arall o bapur, ysgrifennwch deitl newydd ar gyfer eich cân, yna ysgrifennwch cytgan gyda'r geiriau newydd sy'n ffitio orau iddo.

**Nawr, rhowch
gynnig ar hyn!**

- Canwch eich cân a ceisiwch feddwl am syniadau eraill i'w wella.
- Gwnewch recordiad o'r gân gyda'ch grŵp ac newidwch trefn rhai ymadroddion er enghraifft.

